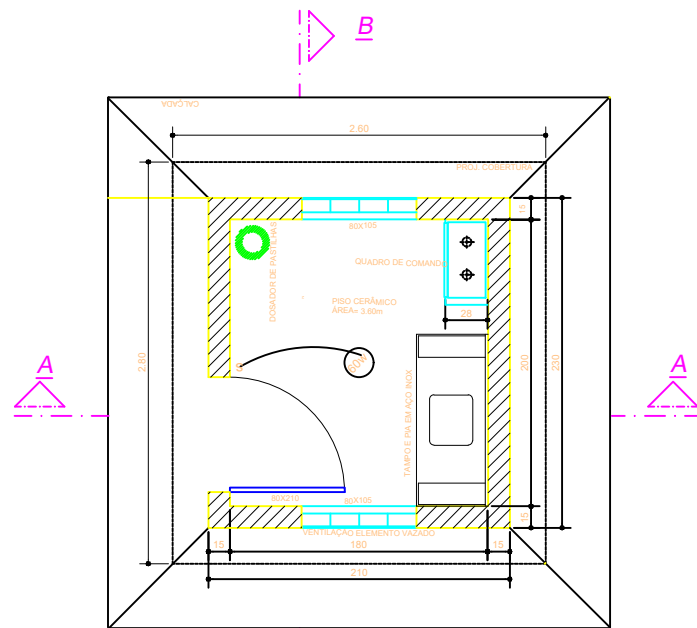
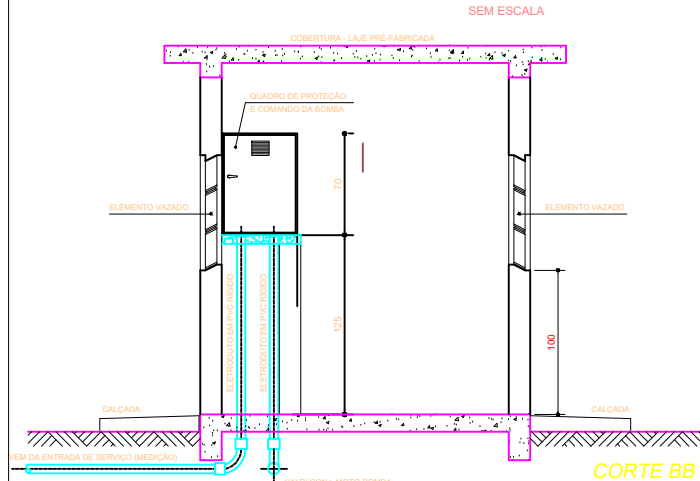


# DETALHAMENTO

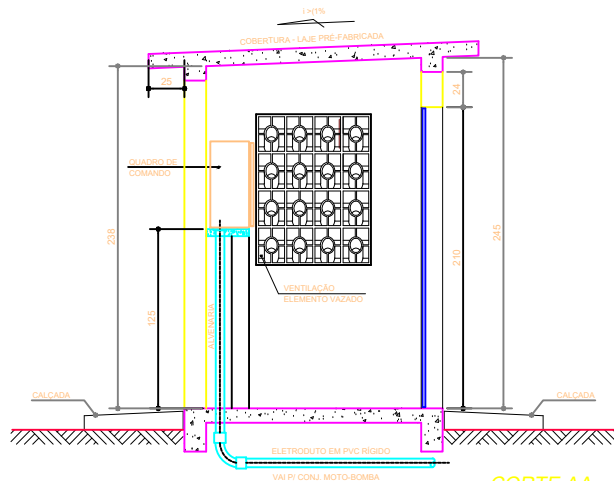


PLANTA BAIXA

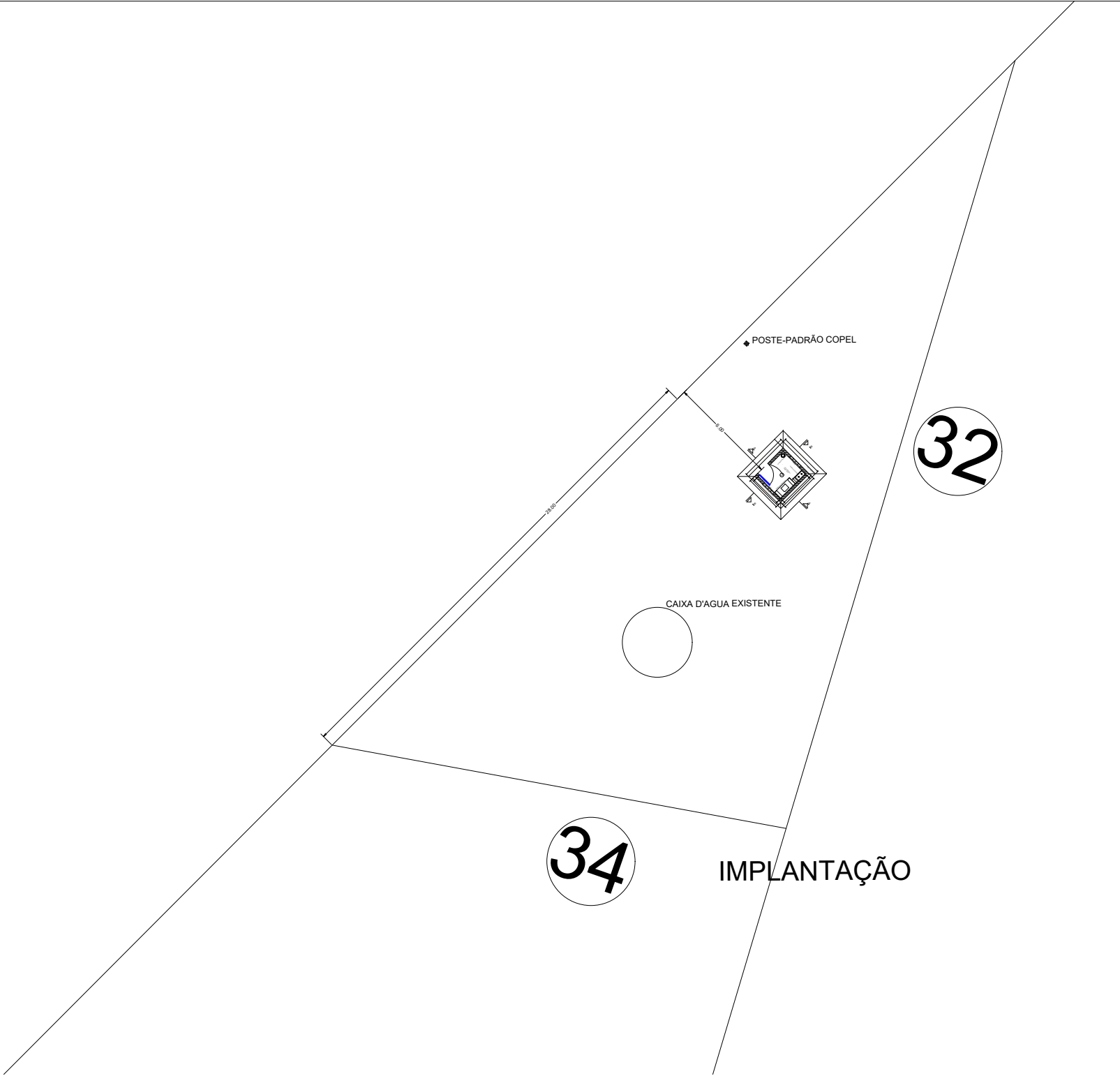
ABRIGO PARA TRATAMENTO E COMANDO  
SEM ESCALA



ABRIGO PARA TRATAMENTO E COMANDO  
SEM ESCALA



ABRIGO PARA TRATAMENTO E COMANDO  
SEM ESCALA



PARQUE INDUSTRIAL PARQUE INDUSTRIAL ANTENOR GASPARELLI ALV. DO SUL PR		
PROPRIETÁRIO: SAAE - Alvorada do Sul		PARA O USO DO C.B.
PRANCHA: 01 / 01	PROJETO SAAE	
ESCALA: S/ESCALA	RESPONSÁVEL TÉCNICO: ANDRÉ LUIZ DEBIASIO CREA:180920/D	DESENHO: